



*earning every day-ahead your trust
stepping forward to the future*

operatorul pieței de energie electrică și de gaze naturale din România

Opcom

RAPORT DE PIAȚĂ LUNAR

IANUARIE 2026



earning every day-ahead your trust
stepping forward to the future

operatorul pieței de energie electrică și de gaze naturale din România

Piața pentru Ziua Următoare - ianuarie 2026

Participanți înregistrați la PZU: **211**

Număr de participanți activi [participanți/lună]: **131**

Număr mediu de participanți activi [participanți/zi]: **111**

Preț mediu [lei/MWh]: **766,48**

Preț mediu [euro/MWh]: **150,51**

Preț mediu ponderat [lei/MWh]: **790,41**

Preț mediu ponderat [euro/MWh]: **155,21**

Volum total tranzacționat [MWh]: **1.520.885,0**

Volum mediu tranzacționat [MWh/h]: **2.044,2**

Cota tranzacțiilor PZU din consumul net prognozat [%]: **32,04**

Valoare [mil. lei]: **1.202,12**

Valoare [mil. euro]: **236,06**

Perioada	Volumul tranzacțiilor [MWh]	Volumul mediu orar tranzacționat [MWh/h]	Cota pieței [%]	Prețul mediu de închidere a pieței [lei/MWh]	Prețul mediu de închidere a pieței [euro/MWh]	Valoarea tranzacțiilor [lei]	Valoarea tranzacțiilor [euro]
ianuarie 2025	1.648.619,1	2.215,9	34,73%	693,74	139,45	1.215.482.640,75	244.317.306,16
ianuarie 2026	1.520.885,0	2.044,2	32,04%	766,48	150,51	1.202.116.915,97	236.059.721,31
Variație procentuală	▼ -7,75%	▼ -7,75%	▼ -7,74%	▲ +10,49%	▲ +7,94%	▼ -1,10%	▼ -3,38%

Perioada	Volumul tranzacțiilor [MWh]	Volumul mediu orar tranzacționat [MWh/h]	Cota pieței [%]	Prețul mediu de închidere a pieței [lei/MWh]	Prețul mediu de închidere a pieței [euro/MWh]	Valoarea tranzacțiilor [lei]	Valoarea tranzacțiilor [euro]
decembrie 2025	1.467.603,9	1.972,6	32,28%	598,84	117,64	892.185.575,20	175.267.562,12
ianuarie 2026	1.520.885,0	2.044,2	32,04%	766,48	150,51	1.202.116.915,97	236.059.721,31
Variație procentuală	▲ +3,63%	▲ +3,63%	▼ -0,74%	▲ +27,99%	▲ +27,94%	▲ +34,74%	▲ +34,69%

Piața Intra-zilnică - ianuarie 2026

Participanți înregistrați la PI: **150**

Număr de participanți activi [participanți/lună]: **75**

Preț mediu ponderat [lei/MWh]: **819,41**

Preț mediu ponderat [euro/MWh]: **160,90**

Volum total tranzacționat [MWh]: **160.045,5**

Volum mediu tranzacționat [MWh/h]: **215,1**

Cota tranzacțiilor PI din consumul net prognozat [%]: **3,37**

Valoare [mil. lei]: **131,14**

Valoare [mil. euro]: **25,75**

Perioada	Volumul tranzacțiilor [MWh]	Volumul mediu orar tranzacționat [MWh/h]	Cota pieței [%]	Preț mediu ponderat [lei/MWh]	Preț mediu ponderat [euro/MWh]	Valoarea tranzacțiilor [lei]	Valoarea tranzacțiilor [euro]
ianuarie 2025	181.871,5	244,5	3,83%	660,20	132,70	120.071.173,75	24.134.354,27
ianuarie 2026	160.045,5	215,1	3,37%	819,41	160,90	131.142.885,96	25.751.493,42
Variație procentuală	▼ -12,00%	▼ -12,00%	▼ -11,99%	▲ +24,12%	▲ +21,25%	▲ +9,22%	▲ +6,70%

Perioada	Volumul tranzacțiilor [MWh]	Volumul mediu orar tranzacționat [MWh/h]	Cota pieței [%]	Preț mediu ponderat [lei/MWh]	Preț mediu ponderat [euro/MWh]	Valoarea tranzacțiilor [lei]	Valoarea tranzacțiilor [euro]
decembrie 2025	171.298,8	230,2	3,77%	625,30	122,83	107.113.682,80	21.041.284,65
ianuarie 2026	160.045,5	215,1	3,37%	819,41	160,90	131.142.885,96	25.751.493,42
Variație procentuală	▼ -6,57%	▼ -6,57%	▼ -10,51%	▲ +31,04%	▲ +30,99%	▲ +22,43%	▲ +22,39%

Piața Centralizată pentru Contracte Bilaterale - ianuarie 2026

Modalitatea de tranzacționare PCCB-LE-FLEX

Participanți înregistrați la PCCB-LE-FLEX: **121**
Număr de participanți activi [participanți/lună]: **17**

Contracte tranzacționate în luna ianuarie:

- Număr: **32**
- Cantitate de energie electrică [MWh]: **1.262.149,000**
- Preț mediu ponderat [lei/MWh]: **564,29**
- Preț mediu ponderat [euro/MWh]: **110,77**
- Valoare [mil. lei]: **712,22**
- Valoare [mil. euro]: **139,81**

Contracte tranzacționate pentru livrare în luna ianuarie:

- Număr: **145**
- Cantitate de energie electrică [MWh]: **711.797,920**
- Cota de piață din consum net prognozat [%]: **14,99**
- Preț mediu ponderat [lei/MWh]: **577,08**
- Preț mediu ponderat [euro/MWh]: **114,58**
- Valoare [mil. lei]: **410,76**
- Valoare [mil. euro]: **81,56**

Modalitatea de tranzacționare PCCB-NC

Participanți înregistrați la PCCB-NC: **97**
Număr de participanți activi [participanți/lună]: **25**

Contracte tranzacționate în luna ianuarie:

- Număr contracte de tip forward: **1.220**
- Cantitate de energie electrică [MWh]: **68.626,000**
- Preț mediu ponderat [lei/MWh]: **699,16**
- Preț mediu ponderat [euro/MWh]: **137,38**
- Valoare [mil. lei]: **47,98**
- Valoare [mil. euro]: **9,43**

Contracte tranzacționate pentru livrare în luna ianuarie:

- Număr contracte de tip forward: **563**
- Cantitate de energie electrică [MWh]: **315.096,000**
- Cota de piață din consum net prognozat [%]: **6,64**
- Preț mediu ponderat [lei/MWh]: **614,03**
- Preț mediu ponderat [euro/MWh]: **121,08**
- Valoare [mil. lei]: **193,48**
- Valoare [mil. euro]: **38,15**

Piața Centralizată cu negociere dublă continuă a contractelor bilaterale de energie electrică - ianuarie 2026

Participanți înregistrați la PC-OTC: **65**
Număr de participanți activi [participanți/lună]: **23**

Contracte tranzacționate în luna ianuarie:

- Cantitate de energie electrică [MWh]: **291.234,0**
- Preț mediu ponderat [lei/MWh]: **615,92**
- Preț mediu ponderat [euro/MWh]: **120,96**
- Valoare [mil. lei]: **179,38**
- Valoare [mil. euro]: **35,23**

Contracte tranzacționate pentru livrare în luna ianuarie:

- Cantitate de energie electrică [MWh]: **495.680,0**
- Cota de piață din consum net prognozat [%]: **10,44**
- Preț mediu ponderat [lei/MWh]: **583,21**
- Preț mediu ponderat [euro/MWh]: **115,30**
- Valoare [mil. lei]: **289,09**
- Valoare [mil. euro]: **57,15**

Piața Centralizată pentru Serviciul Universal - ianuarie 2026

Participanți înregistrați la PCSU: **8**

Număr de participanți activi [participanți/lună]: **0**

Contracte tranzacționate în luna ianuarie:

- Număr: **0**
- Cantitate de energie electrică [MWh]: **0**
- Preț mediu ponderat [lei/MWh]: -
- Preț mediu ponderat [euro/MWh]: -
- Valoare [mil. lei]: **0,00**
- Valoare [mil. euro]: **0,00**

Contracte tranzacționate pentru livrare în luna ianuarie:

- Număr: **0**
- Cantitate de energie electrică [MWh]: **0**
- Cota de piață din consum net prognozat [%]: **0,00**
- Preț mediu ponderat [lei/MWh]: -
- Preț mediu ponderat [euro/MWh]: -
- Valoare [mil. lei]: **0,00**
- Valoare [mil. euro]: **0,00**

Piața Centralizată pentru energia electrică din surse regenerabile susținută prin certificate verzi - ianuarie 2026

Participanți înregistrați la PCE-ESRE-CV: **204**

Număr de participanți activi [participanți/lună]: **10**

Contracte tranzacționate în luna ianuarie:

- Număr: **6**

Energie electrică:

- Cantitate de energie electrică [MWh]: **4.366,4**
- Preț mediu ponderat [lei/MWh]: **465,09**
- Preț mediu ponderat [euro/MWh]: **91,33**
- Valoare [mil. lei]: **2,03**
- Valoare [mil. euro]: **0,40**

Certificate verzi:

- Număr: **13.098**
- Preț mediu ponderat [lei/certificat]: **148,22**
- Preț mediu ponderat [euro/certificat]: **29,40**

Contracte tranzacționate pentru livrare în luna ianuarie:

- Număr: **48**

Energie electrică:

- Cantitate de energie electrică [MWh]: **84.476,9**
- Cota de piață din consum net prognozat [%]: **1,78**
- Preț mediu ponderat [lei/MWh]: **391,64**
- Preț mediu ponderat [euro/MWh]: **77,29**
- Valoare [mil. lei]: **33,08**
- Valoare [mil. euro]: **6,53**

Piața de energie electrică pentru clienții finali mari - ianuarie 2026

Participanți înregistrați la PMC: **13**

Număr de participanți activi [participanți/lună]: **0**

Contracte tranzacționate în luna ianuarie:

- Cantitate de energie electrică [MWh]: **0**
- Preț mediu ponderat [lei/MWh]: -
- Preț mediu ponderat [euro/MWh]: -
- Valoare [mil. lei]: **0,00**
- Valoare [mil. euro]: **0,00**

Contracte tranzacționate pentru livrare în luna ianuarie:

- Cantitate de energie electrică [MWh]: **0**
- Cota de piață din consum net prognozat [%]: **0,00**
- Preț mediu ponderat [lei/MWh]: -
- Preț mediu ponderat [euro/MWh]: -
- Valoare [mil. lei]: **0,00**
- Valoare [mil. euro]: **0,00**

Piața de Certificate Verzi - ianuarie 2026

Participanți înregistrați la PCV: **801**

Piața Centralizată anonimă Spot de Certificatelor Verzi

Număr de participanți activi [participanți/lună]: **374**

Certificate verzi tranzacționate în luna ianuarie:

- Număr: **801.805**
- Preț mediu ponderat [lei/certificat]: **148,22**
- Preț mediu ponderat [euro/certificat]: **29,40**

Piața Centralizată anonimă la Termen de Certificatelor Verzi

Număr de participanți activi [participanți/lună]: **39**

Certificate verzi tranzacționate în luna ianuarie:

- Număr: **40.000**
- Preț mediu ponderat [lei/certificat]: **146,25**
- Preț mediu ponderat [euro/certificat]: **29,40**

Piața pentru Ziua Următoare de Gaze Naturale - ianuarie 2026

Participanți înregistrați la PZU-GN: **12**

Număr de participanți activi [participanți/lună]: **0**

Preț mediu ponderat [lei/MWh]: -

Volum total tranzacționat [MWh]: **0**

Valoare [mil. lei]: **0,00**

Piața Centralizată de Gaze Naturale – modalitatea de tranzacționare PCGN-LN - ianuarie 2026

Participanți înregistrați la PCGN-LN: **15**

Număr de participanți activi [participanți/lună]: **0**

Contracte tranzacționate în luna ianuarie:

- Volum de gaze naturale [MWh]: **0**
- Preț mediu ponderat [lei/MWh]: -
- Valoare [mil. lei]: **0,00**

Contracte tranzacționate pentru livrare în luna ianuarie:

- Volum de gaze naturale [MWh]: **0**
- Preț mediu ponderat [lei/MWh]: -
- Valoare [mil. lei]: **0,00**

Pentru mai multe informații privind rezultatele Pieței de Energie Electrică pentru luna analizată, vă rugăm să accesați website-ul OPCOM: www.opcom.ro

Prețuri stabilite pe Piața pentru Ziua Următoare (lei/MWh)		ianuarie 2026	
Preț mediu bază (1-24)	Preț mediu vârf (9-20)	Preț mediu gol (1-8, 21-24)	
766,48	899,33	633,64	+20,18%
	+27,99%	+34,14%	

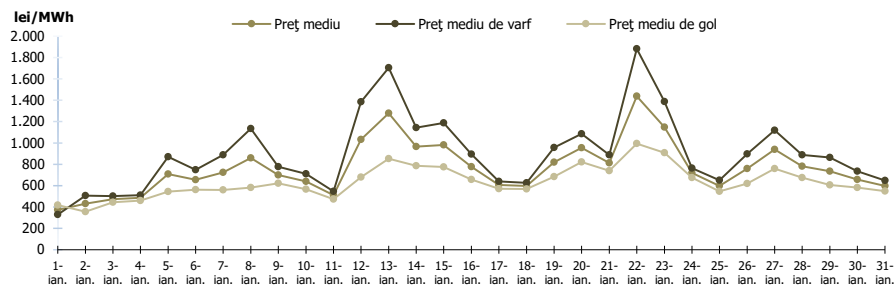


Figura 1: Evoluția zilnică a prețurilor medii PZU (bază, vârf și gol)

Piața pentru Ziua Următoare		ianuarie 2026	
Volum tranzacționat [MWh]	Cota de piață [%]		
1.520.885,0	32,04	+3,63%	

Gradul de utilizare al ATC pe granița cu Bulgaria – rezultate cuplare SDAC		
ianuarie 2026	RO->BG	BG->RO
ATC disponibil pe PZU (MWh)	1.943.675,0	1.286.741,0
Fluxul pe PZU rezultat în regim cuplat (MWh)	131.027,6	411.409,9
Gradul de utilizare al ATC disponibil PZU (%)	6,74%	31,97%

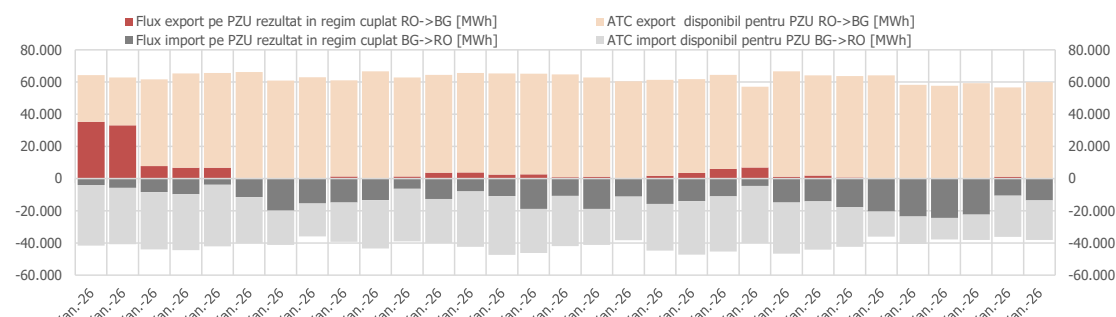


Figura 4: Evoluția zilnică a ATC disponibil pentru licitații implicite și a fluxurilor de energie transfrontaliere rezultate din cuplare pe granița cu Bulgaria – cuplare SDAC

Fluxul pe PZU rezultat în regim cuplat (MWh)		
ianuarie 2026	RO->HU	HU->RO
	264.334,3	341.474,7

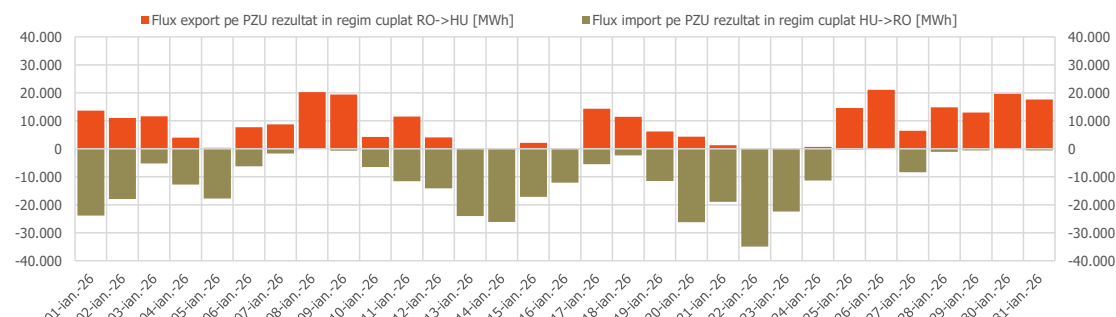


Figura 5: Evoluția zilnică a fluxurilor de energie transfrontaliere rezultate din cuplare pe granița cu Ungaria – cuplare SDAC

Piața centralizată a contractelor bilaterale (PCCB-LE-Flex, PCCB-NC, PCE-ESRE-CV)		ianuarie 2026
Volum tranzacționat pentru livrare în luna de analiză [MWh]		Cota de piață [%]
31.868	▼ -97,88%	0,67

Piața centralizată a contractelor bilaterale (PC-OTC)		ianuarie 2026
Volum tranzacționat pentru livrare în luna de analiză [MWh]		Cota de piață [%]
44.640	▼ -93,48%	0,94

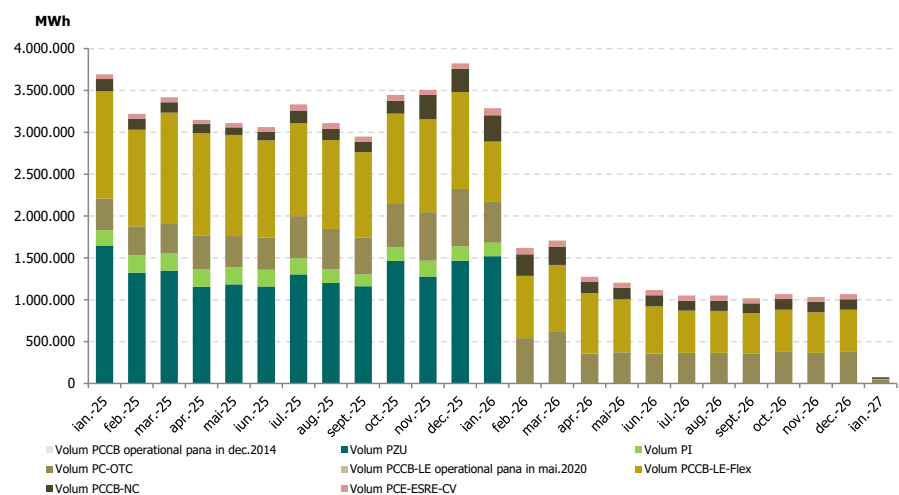


Figura 6: Evoluția lunară a volumelor tranzacționate pe PZU, PI și pe piețele la termen cu livrare în perioada analizată

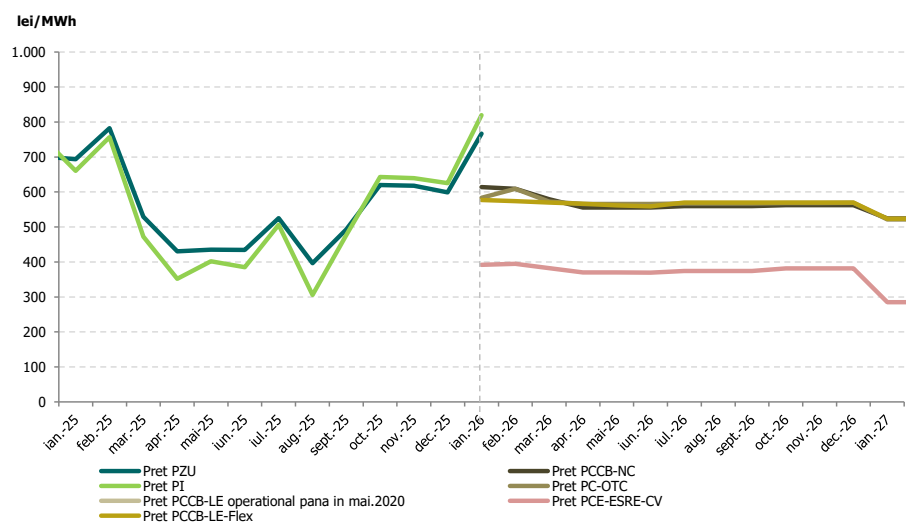


Figura 7: Evoluția lunară a prețurilor medii corespunzătoare tranzacțiilor pe PZU, PI și pe piețele la termen

Piața Centralizată anonimă Spot de Certificate Verzi		ianuarie 2026
Număr certificate verzi tranzacționate		Preț [RON/certificat]
801.805	-	148,22

Piața Centralizată anonimă la Termen de Certificate Verzi		ianuarie 2026
Număr certificate verzi tranzacționate		Preț [RON/certificat]
40.000	-	146,25

Opcom

www.opcom.ro

Bd. Hristo Botev 16-18

București 030236

ROMÂNIA

